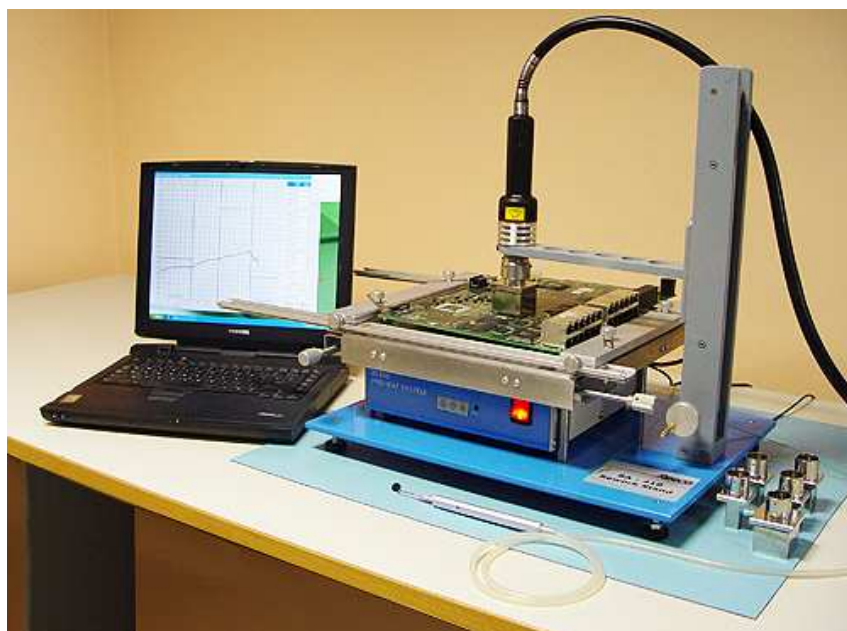


RE-ZESTAW



ZESTAW DO MONTAŻU I DEMONTAŻU SZEROKIEGO SPECTRUM UKŁADÓW SMD, W TYM TAKŻE ELEMENTÓW BGA



- Współpracująca z podgrzewaczem i statywem stacja, umożliwia prowadzenie prac niemożliwych do wykonania przy ręcznym pozycjonowaniu elementów
- **ZESTAW DO NAPRAW:**
 - **NOTEBOOKÓW**
 - **GSM**
 - **RTV/AGD**
 - **SPRZĘT TELEKOMUNIKACYJNY**
 - **PŁYT GŁÓWNYCH**
- 12 miesięcy gwarancji

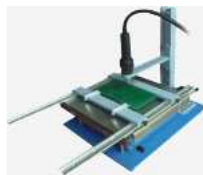
SKŁAD ZESTAWU



Mikroprocesorowa RA250e do montażu i demontażu SMD/BGA gorącym powietrzem.



Podgrzewacz PCB - promienniki podczerwieni - równomierny rozkład temperatury na całej powierzchni płytki.



Statyw - stabilne zamocowanie płytki i precyzyjne pozycjonowanie układu.



Oprogramowanie - zarządzanie zestawem, programowanie, kontrola procesu i archiwizacja.



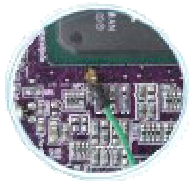
Głowice
W zestawie - jedna głowica standardowa
Opcjonalnie - głowice kwadratowe



Adapter do głowic - umożliwiający wykorzystanie głowic REECO ze stacjami wielu producentów.



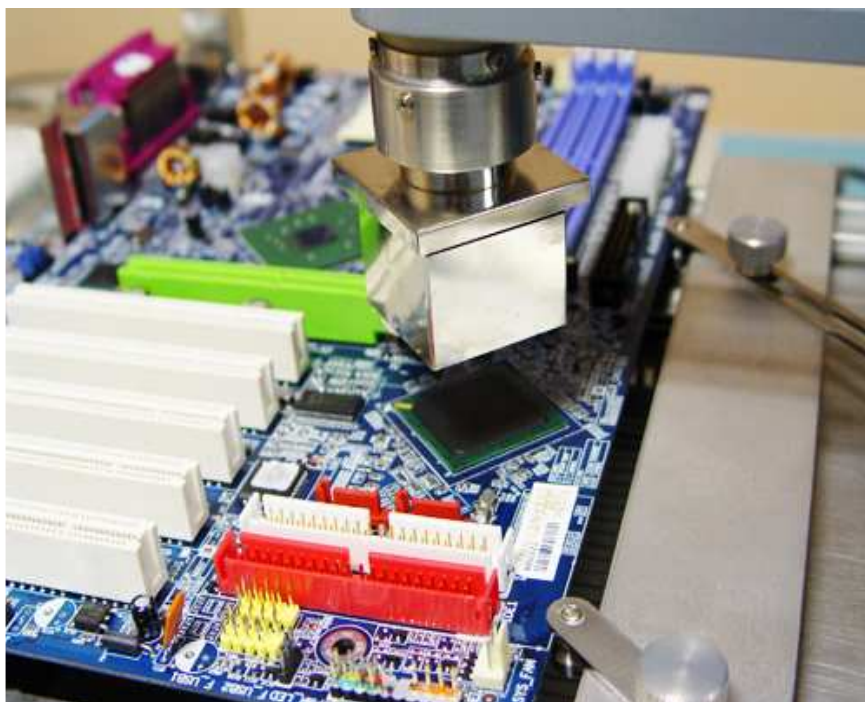
Pęseta podciśnieniowa umożliwiająca unoszenie komponentów. W zestawie z pęsetą znajdują się także 3 gumowe przyssawki do różnych rozmiarów komponentów.



Termopara typu K - kontrola temperatury

MOŻLIWOŚCI ZESTAWU

Montaż i demontaż BGA nietypowo ułożonych na PCB (układ skośny)
Płyty główne, laptopy



Montaż i demontaż małych komponentów

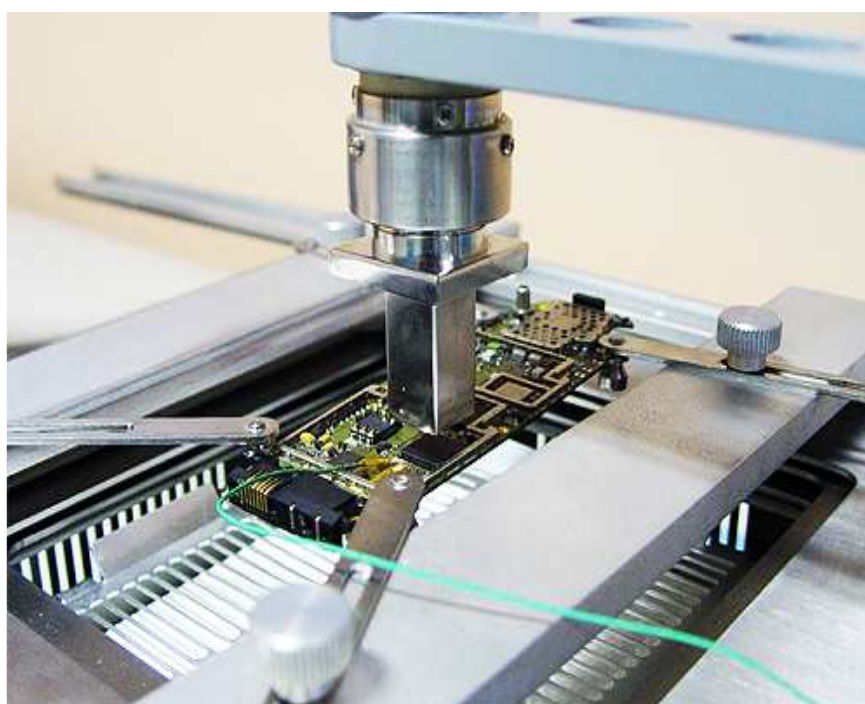
Naprawa:

Telefony komórkowe

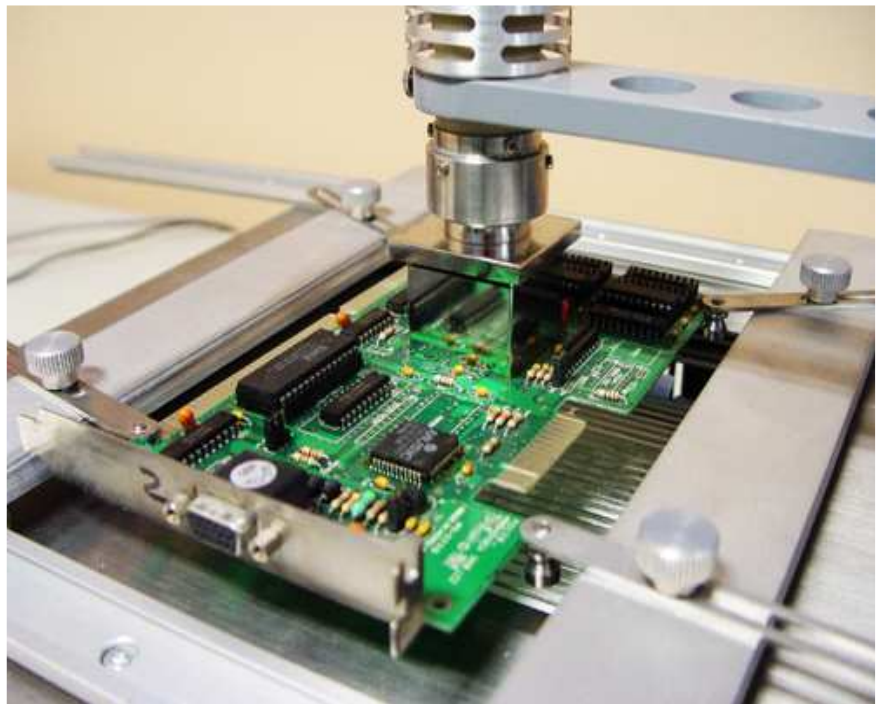
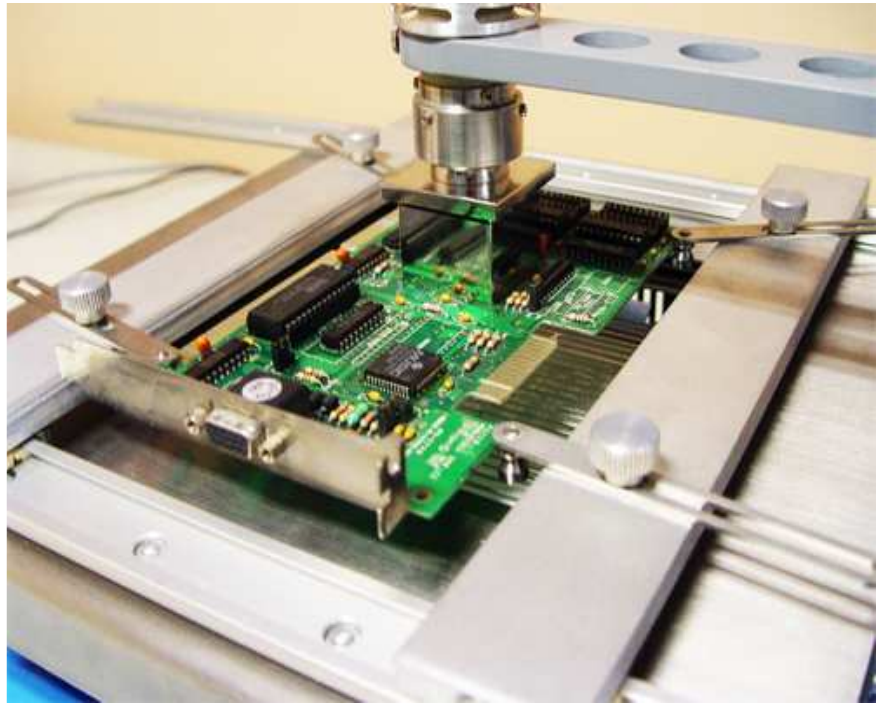
PDA

MDA

Xbox



Naprawa kart graficznych, dźwiękowych, itp



Naprawa urządzeń sieciowych

